

# GC Biomaterials

## Product Catalog



**GC**



# CONTENTS

- 2      サイトランス グラニュール  
骨補填材
  
- 4      サイトランス エラシールド  
吸収性メンブレン
  
- 6      テルプラグ  
吸収性抜歯創用保護材
  
- 8      テルダーミス 真皮欠損用グラフト  
コラーゲン使用人工皮膚
  
- 10     ボーンジェクト  
骨補填材
  
- 11     デグラニュレーション キット  
抜歯窩搔爬用器具
  
- 12     会員登録・製品のご購入方法

# 01. Cytrans Granules

サイトランス グラニュール

骨補填材

Resorbable Bone Graft Substitute

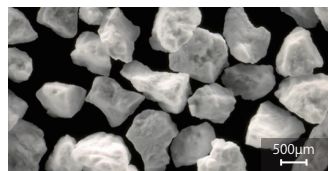


【主成分】  
炭酸アパタイト

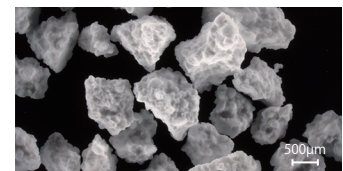
【使用目的】  
・ 歯科領域全般  
- インプラント症例  
- 歯周外科  
- 口腔外科 等



S サイズ  
(粒径 0.3 ~ 0.6mm)  
1 函 : 0.25g 1 個  
1 函 : 0.5g 1 個



M サイズ  
(粒径 0.6 ~ 1.0mm)  
1 函 : 0.25g 1 個  
1 函 : 0.5g 1 個  
1 函 : 2g 1 個



L サイズ  
(粒径 1.0 ~ 2.0mm)  
1 函 : 0.5g 1 個  
1 函 : 2g 1 個

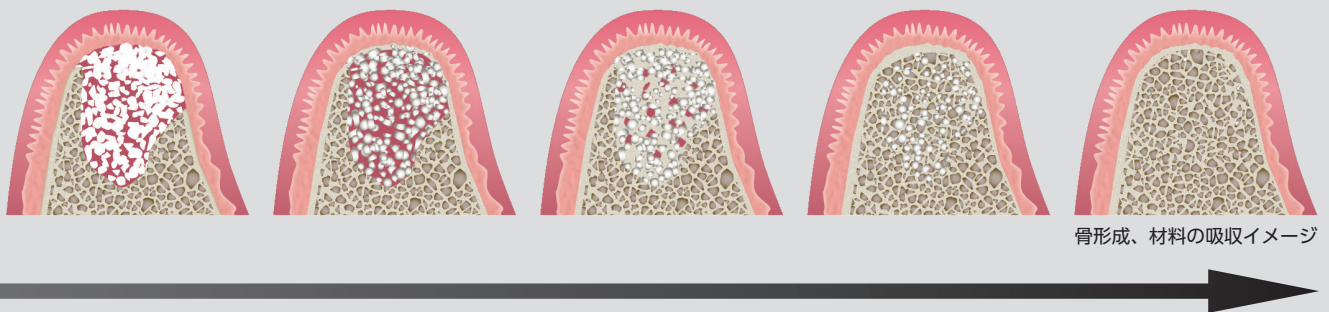
再使用禁止・再滅菌禁止 使用期限5年

## 世界初 & 国内初

サイトランス グラニュールは、世界初の「炭酸アパタイト」を主成分とする、国内初の「インプラント適用」が認められた顆粒状の骨補填材です。

主成分の炭酸アパタイトは、生体骨の無機成分を模倣した完全化学合成品です。

## 「骨形成」と「材料の吸収」のバランスが取れたユニークな骨置換型の足場材料

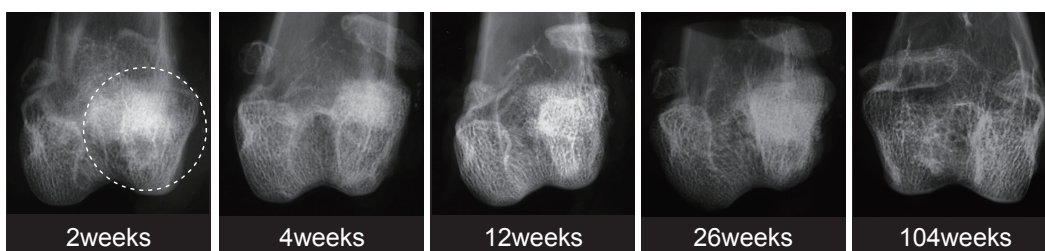


## 優れた骨伝導能

炭酸アパタイトの高い骨伝導能により、早期からサイトランス グラニュールの周囲が新生骨で覆われます。

## 緩やかな骨置換

炭酸アパタイトの吸収特性により、患者さん自身の骨にゆっくりと置き換わって行きます。足場としての機能を維持しながら効率的な骨置換を実現します。



## 填入操作しやすい顆粒

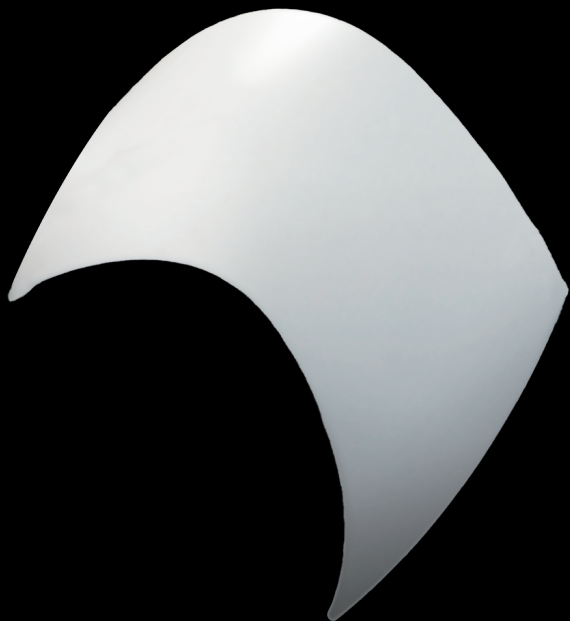
白い顆粒状（グラニュール）です。術式や部位に合わせて、サイズを選択できます。生理食塩水や血液と混ぜることにより、まとまり易くなるため、填入操作がより容易になります。



# 02. Cytrans Elashield

サイトランス エラシールド  
吸収性メンブレン

Resorbable Bilayer Membrane



#### 【主成分】

L-ラクチド-ε-カプロラクトン共重合体

#### 【使用目的】

・GBR（骨再生誘導法）



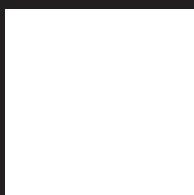
1 函：15mm×25mm 1 枚  
1 函：25mm×25mm 1 枚  
1 函：30mm×40mm 1 枚

#### 選べる 3 サイズ

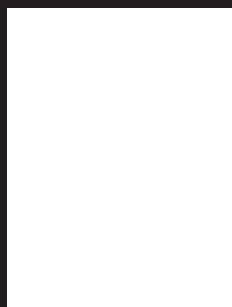
適応部位に合わせて選ぶことができます。  
膜厚はいずれも約200 $\mu$ mです。



15×25mm



25×25mm



30×40mm

再使用禁止・再滅菌禁止 使用期限 1.5 年

## 骨再生に適した2層構造

サイトランス エラシールドは、ソリッド層とポーラス層の2層から構成されています。

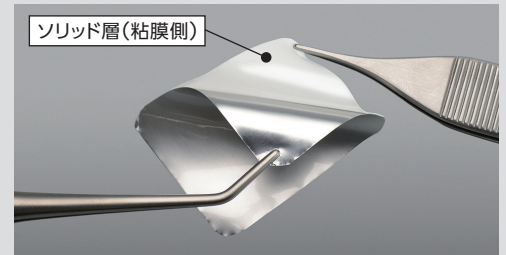
### ソリッド層（粘膜側）

ソリッド層は、滑沢で軟組織の浸潤や細菌が透過するサイズの穴が存在せず骨を作るために必要なスペースを確保します（銀色の台紙を剥がした面がソリッド層です）。

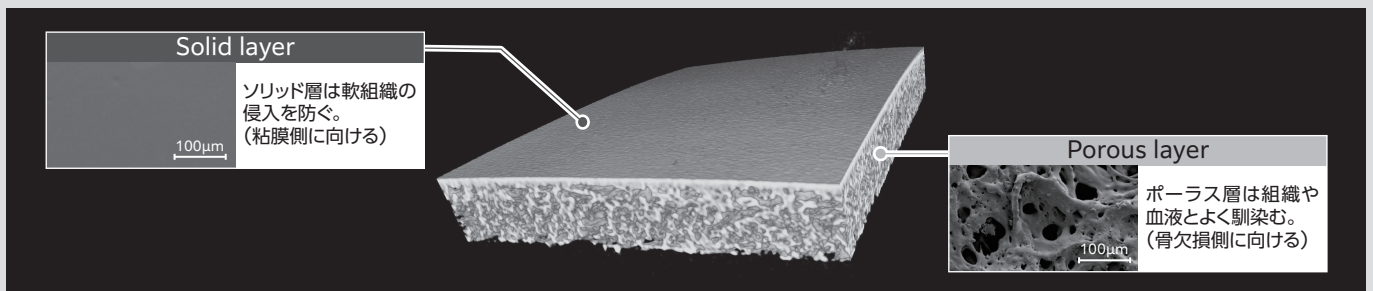
### ポーラス層（骨欠損側）

ポーラス層は、組織との馴染みがよく理想的な骨再生が期待できます。

ソリッド層とポーラス層の2層構造は適度な強度と血液の浸潤性を合わせ持ちます。

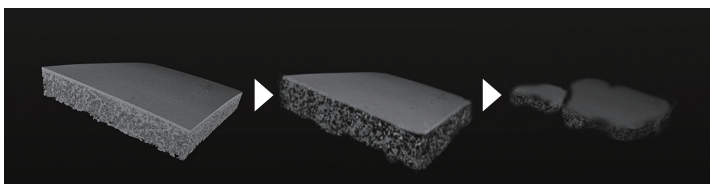


サイトランス エラシールドをご使用の際には銀色の台紙を剥がしてご使用ください。ソリッド層を粘膜側に向けて設置します。

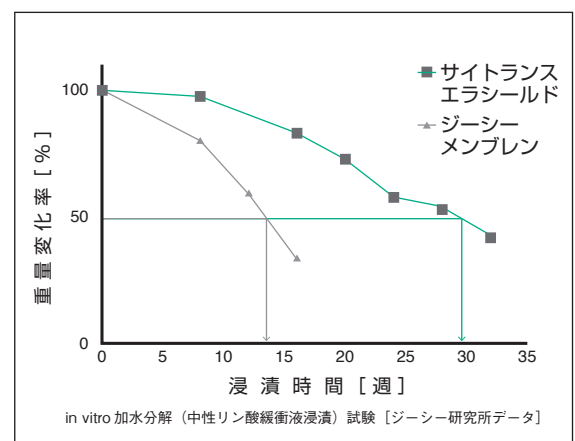


## 骨再生に適した吸収特性

GBR に適した長期間、約 6 カ月の吸収期間を有する完全化学合成ポリマー「L-ラクチド-ε-カプロラクトン共重合体」を原材料としたメンブレンです。術後、エステル結合の加水分解によって分子量が減少し体液や血液に溶解して血流に乗って代謝され、体外に排出されます。

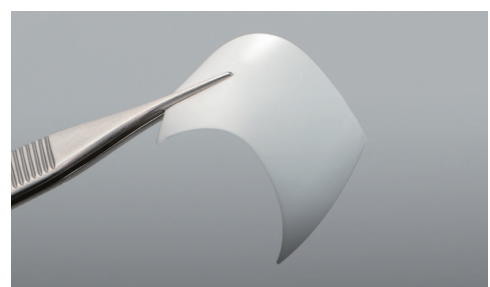


吸収挙動のイメージイラスト



## しなやかな膜性状

適度なハリとコシがあり、しなやかで形状に追随するため、設置において動きにくく、術後の歯肉裂開が起きにくい設計となっております。ポーンタック（ピン）との併用も可能です。



# 03. TERUPLUG

## テルプラグ

吸収性抜歯創用保護材

Atelo-Collagen Sponge for Ridge Preservation



【主成分】  
アテロコラーゲン

【使用目的】  
・抜歯創への充填および創面保護



テルプラグ SS サイズ  
1 函：10 個



テルプラグ S サイズ  
1 函：10 個



テルプラグ fit  
1 函：5 個



テルプラグ M サイズ  
1 函：5 個

再使用禁止 使用期限 3 年

## TERUPLUG CARRIER

### テルプラグ キャリア

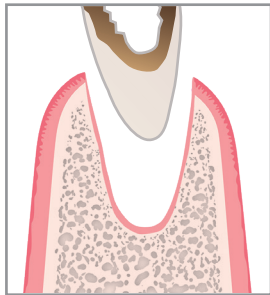
歯科治療用ピンセット 1 函：1 本

テルプラグの把持、充填に特化した専用製品です。  
本品を滅菌し使用することで清潔な状態でテルプラグの取出しや  
充填が可能です。内面にくぼみを付与しているため、テルプラグ  
の形状を保持したまま操作できます。

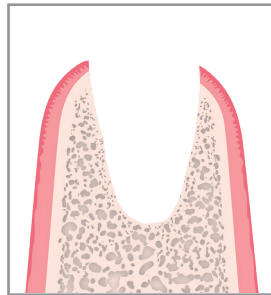


## テルプラグについて

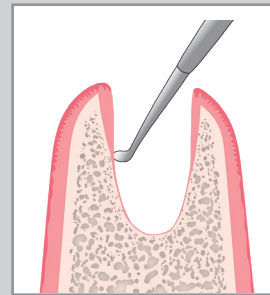
テルプラグは、抗原性の少ないアテロコラーゲンを原材料とした抜歯創用保護材です。抜歯等により粘膜（歯肉）が欠損し、歯槽骨が露出した抜歯創に本品を充填することにより、止血、迷入防止等の創面保護および肉芽形成を促します。また、創面保護効果により疼痛を緩和します。



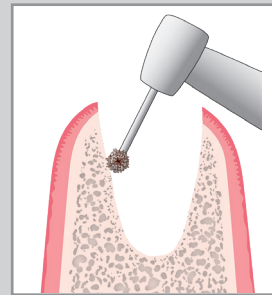
①抜歯します。



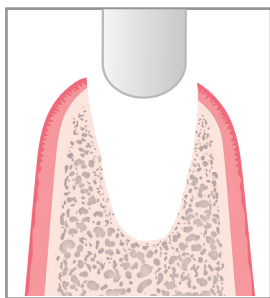
②粘膜が欠損し、歯槽骨が露出して抜歯窩が形成されます。



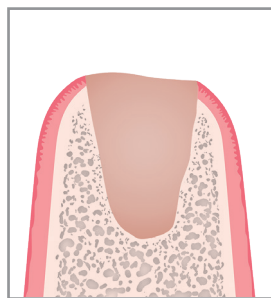
抜歯窩内の軟組織（肉芽組織）を搔爬します。



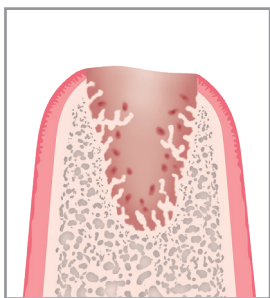
血餅形成を促すため、骨表面を処置して新鮮骨面を露出させることがあります。



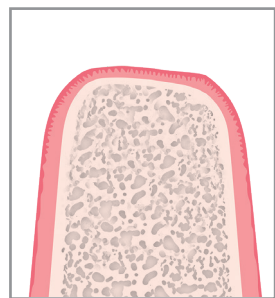
③テルプラグを充填します。



④出血を止め、食べ物などの迷入を防ぎ、腫れや痛みなどの不快感を和らげるように創面を保護します。

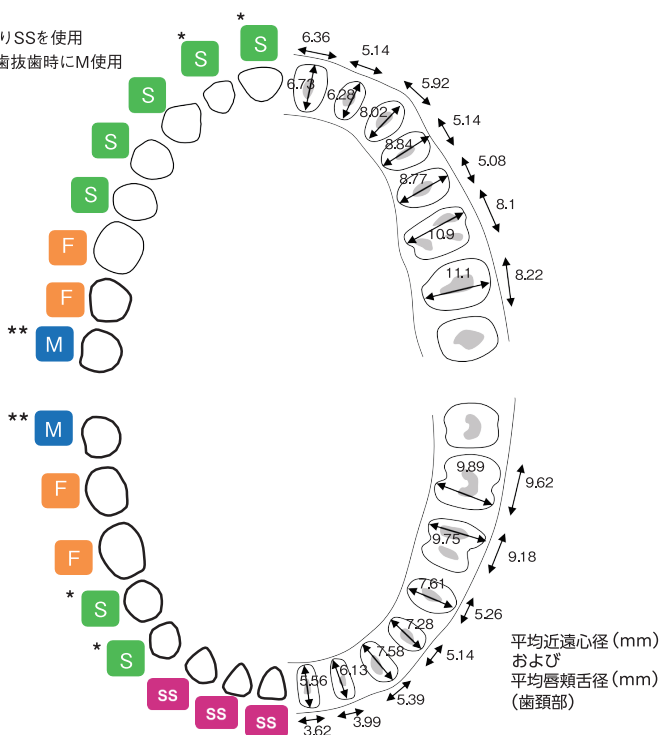


⑤テルプラグ内に周囲の細胞や血管が侵入し、その上に上皮が伸展していきます。



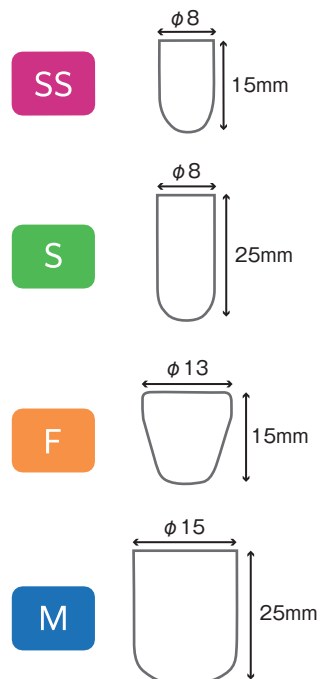
⑥歯槽骨の吸収を防止し、歯ぐきの陥凹を軽減できるように、肉芽形成を促します。

\* : 歯根長によりSSを使用  
 \*\* : (半)埋伏智歯抜歯時にM使用



これまでに報告されている平均近遠心径および平均唇頬舌径の値を参考に算出した選択例の一例

### テルプラグサイズ選択例



# 04. TERUDERMIS

## テルダーミス 真皮欠損用グラフト

コラーゲン使用人工皮膚

Artificial Dermis for Plastic Surgery  
and Muco-Gingival Surgery



### 【主成分】

アテロコラーゲン

### 【使用目的】

- ・ 重度の皮膚、粘膜欠損
- ・ 口蓋裂手術
- ・ 熱傷、外傷



### メッシュ補強タイプ

- 1 函：2.5cm×2.5cm 5 個
- 1 函：2.5cm×5cm 1 個
- 1 函：5cm×5cm 1 個

### コラーゲン単層タイプ

- 1 函：2.5cm×2.5cm 5 個
- 1 函：2.5cm×5cm 1 個
- 1 函：5cm×5cm 1 個

再使用禁止

使用期限 3 年

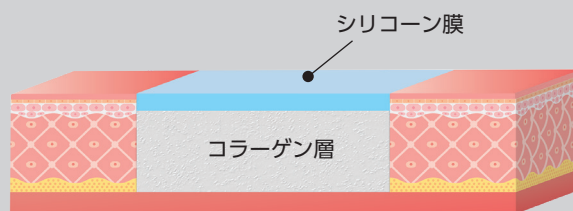
## テルダーミスについて

テルダーミス真皮欠損用グラフトは、抗原性の少ないアテロコラーゲンを原材料とした人工皮膚です。皮膚・粘膜欠損部に貼布することにより、コラーゲン層自体が傷口からの細胞侵入で真皮様組織を構築します。骨・筋肉・腱等が露出した重度の真皮・軟部組織欠損創の修復にも用いることができます。

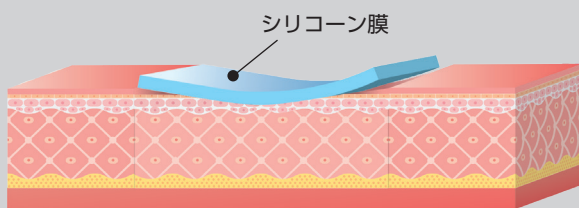
### 粘膜欠損の修復例



**1** 粘膜欠損創（骨、筋等が露出）



**2** 創面にテルダーミス真皮欠損用グラフトを貼付



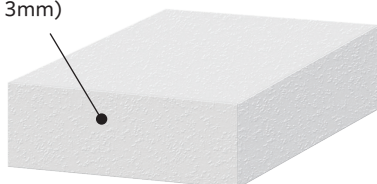
**3** コラーゲン層に周囲から細胞が侵入し結合組織様組織を構築する。粘膜上皮は、シリコーン膜とコラーゲン層の間に侵入する。



**4** 上皮化完了

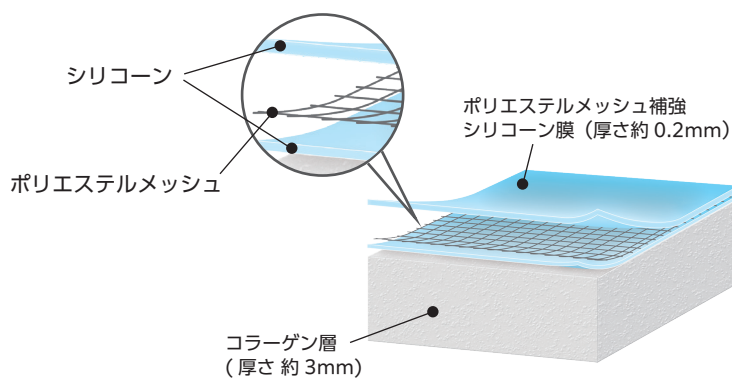
### 品種と構造

コラーゲン層  
(厚さ約3mm)



コラーゲン単層タイプ

補填や補綴など、シリコーン膜が不要な用途に適応



メッシュ補強タイプ

縫合時にシリコーン膜が引き裂けにくい仕様

# 05. BONEJECT

ボーンジェクト  
骨補填材

Non-Resorbable Bone Graft Substitute for Dentistry

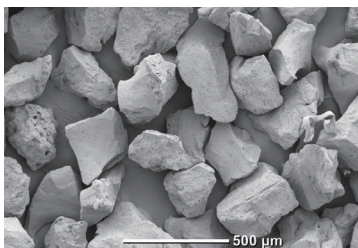


【主成分】

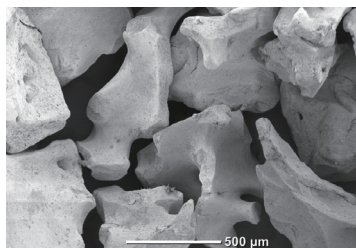
ハイドロキシアパタイト+アテロコラーゲン溶液

【使用目的】

・ 歯槽骨欠損部の補填



S サイズ  
(粒径 0.3 ~ 0.6mm)  
1 函 : 1g 3 本



M サイズ  
(粒径 0.6 ~ 1.0mm)  
1 函 : 1g 3 本

再使用禁止・再滅菌禁止

使用期限 3 年

# 06. DEGRANULATION KIT

デグラニュレーションキット  
抜歯窩掻爬用器具

## Granulation Removal Bar Kit



4つの径のティッシュダイヤモンドバーキット  
最大回転数 2,500 rpm

1 函：ティッシュダイヤモンドバー  
(1 mm/2.5 mm/3 mm/3.5 mm) 各 1 本、  
サクションチューブ 1 本、洗浄ブラシ 1 本

テルプラグ充填時の抜歯窩掻爬を効率よく行う  
ティッシュダイヤモンドバーキットです。サージカル  
キュレットでは難しい不良肉芽除去も短時間かつ  
効果的に行うことができます。インプラント即時埋  
入、歯周外科、歯根端切除術などにもご活用いた  
だけます。

### サクションチューブ (洗浄ブラシ付)

(先端径 2.8mm / 取付部径 6.5mm)

1 函：1 本



ティッシュダイヤモンドバー 1mm  
(ヘッド径 1mm 全長 31mm)  
1 函：1mm 3 本



ティッシュダイヤモンドバー 2.5mm  
(ヘッド径 2.5mm 全長 31mm)  
1 函：2.5mm 3 本

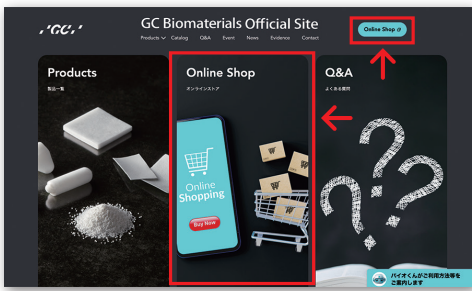


ティッシュダイヤモンドバー 3mm  
(ヘッド径 3mm 全長 31mm)  
1 函：3mm 3 本



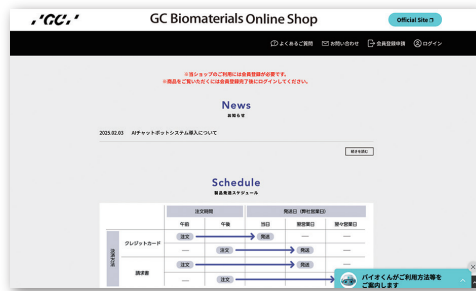
ティッシュダイヤモンドバー 3.5mm  
(ヘッド径 3.5mm 全長 31mm)  
1 函：3.5mm 3 本

GC Biomaterials Official Site



ジーシー  
バイオマテリアル  
Official Site

GC Biomaterials Online Shop



「ジーシー バイオマテリアル Official Site」  
へアクセスし、赤枠部分をクリック

会員登録済みの方



ログインをクリック

会員登録状況が不明の方



お問い合わせをクリック

会員登録がまだの方



会員登録申請をクリック

登録情報が  
分かる場合

パスワードが  
分からない場合



パスワードを再設定



下記5点を入力し、登録状況を問  
い合わせる

- ①お問い合わせ者様氏名
- ②登録施設名
- ③登録施設住所
- ④登録施設電話番号
- ⑤登録希望のメールアドレス

ご本人様確認後、登録情報  
をお送りします。

※パスワードは送信されません  
ので、パスワードの再設定をお願  
いします。



施設情報を入力

施設情報送信後、3営業日  
以内に登録完了のお知らせ  
メールをお送りします。

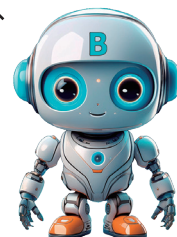
※送信情報に不備があった場合  
は、別途内容確認のメールを送  
りますので、ご確認ください。



メールアドレスとパスワードを入力  
しログイン



ログイン成功です！  
ご質問があれば、  
いつでもお答えします。



吸収性歯科用骨再建インプラント材 ジーシー サイトランス グラニュール 高度管理医療機器 22900BZX00406000  
吸収性歯科用骨再建インプラント材 ジーシー サイトランス エラシールド 高度管理医療機器 30200BZX00173000  
コラーゲン使用吸収性局所止血材 テルプラグ 高度管理医療機器 20900BZZ00646000  
コラーゲン使用人工皮膚 テルダーミス真皮欠損用グラフト 高度管理医療機器 20400BZZ00406000  
製造販売元：株式会社ジーシー

コラーゲン使用人工骨 ボーンジェクト 高度管理医療機器 20500BZZ00485000  
製造販売元：株式会社 高研

歯科治療用ピンセット テルプラグキャリア 一般医療機器 27B2X00268X00108  
歯肉切除メス デグラニュレーションキット 一般医療機器 27B2X00268X00054  
製造販売元：プレミアムプラスジャパン株式会社

ご使用に際しては、必ず製品の電子添文をお読みください。

※掲載情報とジーシー研究所の参考データは2026年04月現在のものです。  
※製品の仕様および外観は改良のため予告なく変更することがありますので、ご了承ください。  
※ジーシー バイオマテリアル Official Site の仕様は改良のため予告なく変更することがありますので、ご了承ください。  
※価格に消費税は含まれておりません。  
※色調は印刷のため現品と若干異なることがあります。  
※会社名、製品名称等は各社の商標または登録商標です。

ご購入はこちら



ジーシー バイオマテリアル  
Official Site

発売元 **株式会社 ジーシー** /  
東京都文京区本郷3丁目2番14号

製造販売元 **株式会社 ジーシー**  
東京都板橋区蓮沼町76番1号

支店 ●東京 (03) 3813-5751 ●大阪 (06) 4790-7333  
営業所 ●北海道 (011) 729-2130 ●名古屋 (052) 757-5722  
●東北 (022) 785-8040 ●九州 (092) 441-1286

お問い合わせ

ジーシー バイオマテリアル コールセンター



**0120-782788**

受付時間 9:00~17:00 (土曜日、日曜日、祝日除く)